

Juntos transformamos
sueños en progreso

R E S U M E N

Memoria Integrada

2023

Cbb

Cbb **Cbb** **Cbb**
Cementos ReadyMix Cales



Juntos transformamos **sueños en progreso**

Gracias a nuestra pasión por la excelencia e innovación permanente, en Cbb nos proyectamos hacia el futuro, enfocados en la creación de valor compartido para nuestros grupos de interés.

The logo for Cbb, featuring the letters 'Cbb' in a bold, white, sans-serif font. The 'C' is stylized with a white circular element on its left side, resembling a partial circle or a stylized 'C'. The logo is positioned on a dark blue background that is part of a larger graphic design consisting of several overlapping, wavy bands in shades of blue and teal.

Nuestra historia y sus principales hitos

2023

Firmamos la Hoja de Ruta del Compromiso de Carbono Neutralidad al 2050.

65 años

1957

- Nace Cementos Bio Bio S.A. Planta cemento Talcahuano.

1986

- Ingreso al negocio de hormigón (Ready Mix).

1992

- Inicio Planta cal Copiapó.

1998

- Inicio operaciones Planta cemento Teno, en la Provincia de Curicó.

2021

- Lanzamiento Plan estratégico Avanza 2025.

1978

- Ingreso zona norte de Chile. Planta cemento Antofagasta (INACESA).

1988

- Ingreso al negocio de cal en Antofagasta (INACAL).

1996

- Ingreso al mercado de cal en Argentina (Compañía Minera del Pacífico).

2019


- Inicio operaciones Planta cemento Arica.
- Cambio imagen corporativa Cbb.

2022

- Inicio operaciones Planta cemento Matarani Perú.
- Aniversario 65 años de Cementos Bio Bio.


Nuestras Operaciones

Perú

 **1** Planta de Cemento Matarani

Chile

 **4** Plantas de Cemento

 **2** Plantas de Cal

 **28** Plantas de Hormigones

 **3** Minas de Caliza

 **1** Oficina Corporativa

Argentina

 **1** Planta de Cal en San Juan

 **1** Mina de Caliza

Cifras Destacadas 2023

Indicadores operacionales (despachos)

CEMENTO

1.031

Miles TON



HORMIGÓN

1.021

Miles M³



CAL

830

Miles TON



Indicadores financieros

VENTAS

\$359.019

Millones de pesos

EBITDA

\$67.012

Millones de pesos

RESULTADO NETO

\$22.809

Millones de pesos

Indicadores personas y seguridad

COLABORADORES PERSONAL PROPIO

1.142



86% 14%

COLABORADORES DE TERCEROS

1.931

(permanentes y spot)

CONTRATACIÓN DE MANO DE OBRA LOCAL

72%

TASA DE ACCIDENTABILIDAD

0,8%

(Trabajadores propios y de terceros)

Indicadores de sostenibilidad

ECONOMÍA CIRCULAR

128 Mil

TON de residuos valorizados

HUELLA DE CARBONO

588

kg CO₂/ton cemento

INVERSIÓN SOCIAL

58

proyectos comunitarios

PERSONAS BENEFICIADAS

52 Mil

(directos e indirectos)

ENCUESTA SSINDEX

+21 pts

Alza en Comunidades

Quiénes somos

Propósito y valores

Nuestro Propósito

Juntos transformamos sueños en progreso.

Juntos somos una sola gran compañía unida por un propósito, valores y metas comunes.

Transformamos ciudades, paisajes, comunidades y la vida de las personas.

Sueños porque nos vinculamos al emprendimiento y al deseo de trascender y dejar un legado permanente.

Progreso pues impulsamos el desarrollo de personas, equipos, clientes y comunidades.

Nuestros Valores



Seguridad en todo y para todos

La seguridad no se transa, negocia ni se pacta; ni por rapidez, costos o producción.



Innovamos con el cliente

Somos socios estratégicos de nuestros clientes, con el fin de crear e implementar soluciones innovadoras.



Pasión por la excelencia

Buscamos permanentemente un rendimiento superior, centrado en conocer los procesos y en satisfacer las expectativas de nuestros clientes, basados en la mejora continua y aplicación de estándares de clase mundial.



Comprometidos con la sostenibilidad

Nos comprometemos a crear valor para nuestros grupos de interés, respetando las normas, el medio ambiente y actuando de manera ética e íntegra.



Personas que construyen equipos

Fomentamos el ambiente de confianza de manera integrada, colaborativa y motivada, permitiendo obtener resultados superiores.

Nuestra estrategia



Objetivos Estratégicos



*Objetivos de Desarrollo Sostenible

Cbb Cementos



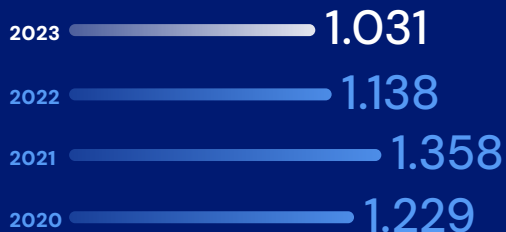
Capacidad
Instalada de
producción
de cemento

(Miles ton)

3.350

Despacho de Cemento

(Miles ton)



Somos el fabricante nacional
de cemento con la mayor
capacidad instalada en Chile.

Hitos destacados Cementos



Investigación y desarrollo en cemento

Iniciamos el proyecto de I+D "Estrategias para la reducción de materias primas tradicionales en la industria cementera nacional", que finalizará el año 2025.



Recepción 100% digital

Guías de despacho para los productos de hormigón y cemento. El cliente puede acceder a todas las guías recepcionadas en nuestra plataforma Cbb Express, en formato digital.



Capacitaciones

Realizamos charlas técnicas en Chile y Perú, capacitando a 1.700 clientes finales y distribuidores.



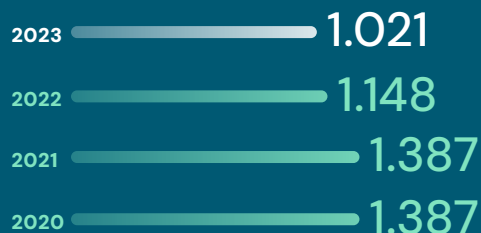
Hormigones Cbb Ready Mix

28

plantas y unidades especiales
destinadas a los proyectos
específicos que lo requieran

Despacho de Hormigón

(Miles de M³)



Somos pioneros en la producción de hormigón, creando soluciones a la medida de nuestros clientes.

Hitos destacados Hormigón



Consolidación Cbb Express

Portal de clientes para la gestión de pedidos de cemento y hormigón 100% online. Permite programar y hacer seguimiento al estado del pedido.



Participación en eventos y ferias de la industria

Participamos en las principales ferias y eventos de la Industria como son Expomin y Expo Hormigón, presentando nuestro mix de productos especiales, y nuestra experiencia en proyectos.



Proyectos especiales

Suministro de hormigón en los principales proyectos del país, como son Proyecto Mina Chuquicamata Subterráneo, Puente del Canal de Chacao, y Puente Industrial de Talcahuano. Y suministramos hormigones para obras del Estadio Nacional, por los Juegos Panamericanos Santiago 2023.



Cbb Cales



Capacidad
Instalada

(Miles ton)

1.266

Despacho de Cal

(Miles ton)



Llevamos 30 años acompañando a la gran minería del cobre, litio e industria siderúrgica.

Hitos destacados Cales



Seminarios y ferias

Fuimos parte de las más importantes ferias y exposiciones nacionales e internacionales, tales como: Seminario Internacional del Litio en Salta, Argentina, Proexmin y Expomin en Chile.



Encuentros con transportistas

Realizamos 4 encuentros presenciales con empresas transportistas, para seguimiento de mejoras y buenas prácticas en materias de seguridad en el transporte.



Nuevos Centros de distribución

Iniciamos la construcción de un nuevo centro, que estará ubicado en Pozo Almonte y otro en la comuna de San Felipe que iniciarán su funcionamiento en 2024.



Principales usos de la Cal



PRODUCCIÓN DE COBRE



PRODUCCIÓN DE LITIO



TRATAMIENTO DE AGUAS



INDUSTRIA SIDERÚRGICA



GENERACIÓN DE ENERGÍA SOLAR

Principales Instalaciones



OFICINA CORPORATIVA



ANTOFAGASTA



TALCAHUANO



MATARANI-PERÚ



TENO



CHUQUICAMATA

Cbb en grandes obras



COSTANERA CENTER



PUENTE CHACAO



OBSERVATORIO ALMA



HOSPITAL DE TEMUCO



PUENTE INDUSTRIAL TALCAHUANO



METRO SANTIAGO

Colaboradores

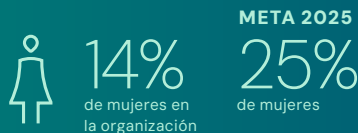
Con el compromiso de nuestras personas, avanzamos hacia una empresa de clase mundial.

Principales Iniciativas de Diversidad e Inclusión

- Logramos el 1% de Personas con Discapacidad en el Grupo Cbb.
- Realizamos la Primera Encuesta de Equidad de Género.
- Por 3er año somos parte de "CEOs por la Inclusión".
- Nos hicimos parte de la campaña contra el Cáncer de Mama.
- Realizamos el Primer Conversatorio de Mujeres con el Gerente General.



Dotación directa



Cifras destacadas



Recibimos
certificación SSINDEX
Colaboradores 2023

93%

de nuestros colaboradores participaron en capacitaciones

4

despliegues Comité Ejecutivo Ampliado (Chile, Argentina y Perú)

128 Mil

horas anuales de capacitación (triplicamos cantidad de horas)

80%

resultado encuesta de clima

51

personas certificadas en el Modelo de Certificación de Competencias

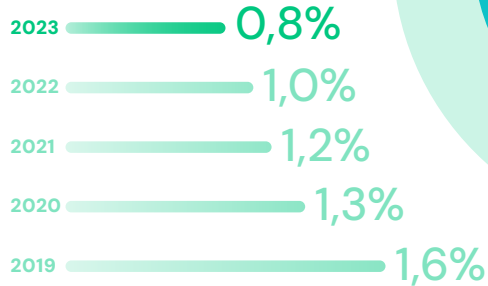


Seguridad y Salud

En Cbb la Seguridad es un Valor que **No se Transa.**

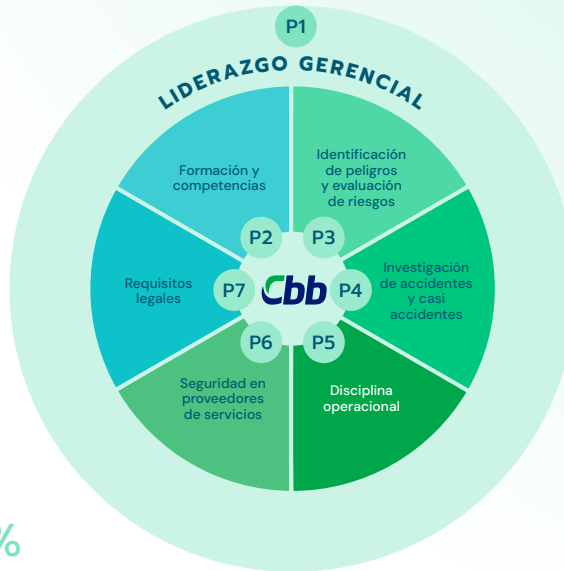
Evolución tasa de accidentabilidad

Trabajadores directos e indirectos



Notas: (1) La tasa de accidentabilidad para contratistas abarca las operaciones de Chile y Argentina. (2) A partir del 2020 la tasa de contratistas incluye a transportistas.

Sistema de gestión de seguridad



Cifras destacadas

Más de **10.000** horas de capacitación en seguridad

0,8% tasa accidentabilidad colaboradores propios y contratistas

38% menos de accidentes con tiempo perdido

100% de los trabajadores directos e indirectos están cubiertos por nuestro sistema de gestión de seguridad

Cientes

Ponemos al cliente **al centro** de nuestra gestión.

Conoce nuestros sitios Cbb Store y Cbb Express



Cbb Store

Es nuestra plataforma de e-commerce, para realizar en simples pasos la compra de hormigón on-line.



Cbb Express

Es nuestro portal de clientes, donde se programan y gestionan los pedidos, descarga de guías de despachos, seguimiento de estado de pedidos, entre otras funcionalidades de la plataforma.

Cifras Destacadas

80% (+3 ptos)

Cientes valora gestión de sostenibilidad de Cbb (SSINDEX)



100%

Digitalización
guía despacho

100%

Implementación
CRM Salesforce

58 (+4 ptos)

Puntos NPS clientes
global Grupo Cbb



Proveedores

Aliados estratégicos, con quienes buscamos construir una cadena de suministro sostenible.

En Cbb buscamos establecer relaciones claras y justas, además de extender nuestros compromisos de sostenibilidad, buenas prácticas laborales y de prevención y seguridad a nuestra cadena de suministro con el objeto de promover un abastecimiento responsable y sostenible.

Principales lineamientos corporativos para la gestión de proveedores

- Valores Corporativos.
- Código de Ética y Conducta.
- Política de Abastecimiento.
- Política de Contratos.
- Política de Conflicto de Interés.
- Modelo de Prevención de Delitos.



Cifras destacadas



82%

(+6 pts) proveedores valora gestión de sostenibilidad de Cbb (SSINDEX)

9

encuentros con proveedores y transportistas de Cbb

46

PYMES participan en el programa "Emprendedor de Hormigones"

100%

pago a PYMERs (a 30 días)

TOTAL PROVEEDORES 2023

3.344

66% servicios

34% bienes

Relacionamiento Comunitario

Fomentamos relaciones de confianza que generen oportunidades de valor compartido.



Pilares de Sostenibilidad en Cbb



Cifras Destacadas (CHILE, ARGENTINA Y PERÚ)

1.000
hogares visitados en cuentas públicas

11
reuniones mesa-empresas

58
proyectos de inversión social

52 Mil
personas beneficiadas (directos e indirectos)

89
instancias de diálogo con vecinos y/o autoridades

+21 pts
Alza en encuesta Sostenibilidad SSIINDEX

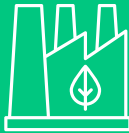
110
personas certificadas programa Becas de Oficios

1.700
maestros capacitados por Cbb

Gestión ambiental y economía circular

Estamos comprometidos con la sostenibilidad y asumimos ese compromiso como uno de los ejes de nuestro plan estratégico.

Compromisos y metas al 2030



-20%

De emisiones netas de CO₂ en cemento (línea base 2018)

30%

De co-procesamiento (línea base 2018)

Principales Hitos



Compromiso

con la Carbono Neutralidad al 2050 por cemento.



Certificación

Recibimos certificación de APL La Negra en plantas cemento y cal de Antofagasta.



Gestión de energía

Implementamos el Sistema de Gestión de Energía (SGE) en nuestras plantas de Antofagasta, Teno y Copiapó.

Cambio Climático Cifras destacadas en consumo

Huella de CO₂

588 kg de CO₂/Ton cemento

1.069 kg de CO₂/Ton cal

huella estimada para cemento y cal es de alcance 1.

Consumo de energía

114 kwh por tonelada de cemento

48 kwh por tonelada cal

Valorización de residuos

+26 Mil toneladas de aceites residuales al año

+100 Mil toneladas de materias primas alternativas al año

Compromiso con el cambio climático

El Sexto Informe del IPCC (Grupo Intergubernamental de Expertos sobre el Cambio Climático) determina la necesidad de reducir a la mitad las emisiones al año 2030 y ser carbono neutral al 2050.

Enfrentar el cambio climático es un desafío global al que como industria nos adherimos, a través del compromiso de ser carbono neutrales al 2050, asumiendo nuestro compromiso, junto a la Federación Interamericana del Cemento (FICEM) y al Instituto del Cemento y Hormigón de Chile (ICH).



El rol de la cal en la minería

El uso más importante de la cal está asociado a los procesos de extracción de cobre, oro y plata, donde actúa como un regulador de pH en los procesos de flotación de minerales de cobre.

En Chile más del 90% de la producción de cal es utilizada en la minería y es considerada un insumo estratégico y crítico. La cal también es clave en la industria del litio, específicamente en la producción de carbonato y sales de litio, en Chile y Argentina.



El hormigón, como material resiliente al cambio climático

Se trata de un elemento constructivo sin un sustituto claro. Es un material que protege ciudades e infraestructuras de desastres naturales, es duradero, resistente al fuego, versátil, asequible, aislante y dada su naturaleza hidráulica, permite que se endurezca incluso debajo del agua.

El hormigón además absorbe CO₂ durante su vida útil y su longevidad permite evitar reconstruir en el largo plazo.

En Cbb, gracias a la incorporación de economía circular y al uso de materias primas alternativas, producimos un cemento y hormigón bajo en huella de CO₂, en línea con el cuidado del medio ambiente.



Nuestro camino hacia la Carbono Neutralidad



La asociación Global de Cemento y Concreto (GCCA) establece en su Road Map Net Zero 2050, un compromiso colectivo de las empresas productoras de cemento y concreto para contribuir a limitar el calentamiento global a 1,5°C, comprometiéndose con la carbono neutralidad al 2050, teniendo como base el año 2020.

La estrategia 2050 considera palancas de reducción, tanto en el consumo de cemento y hormigón, como en seguir reduciendo las emisiones directas e indirectas de CO₂.

Al año 2030 se establecen metas de reducción de emisiones de CO₂ de un 20% por tonelada de cemento y de un 25% por metro cúbico de hormigón. Estas metas de corto plazo evitan que casi 5.000 millones de toneladas de emisiones de CO₂ entren a la atmósfera, comparado con escenarios anteriores a las acciones de reducción.

Trayectoria Net Zero Chile 2050

Esta hoja de ruta resume los 4 focos para disminuir y compensar las emisiones de CO₂.



Emisiones Directas e Indirectas Alcance 2 de CO₂



Eficiencias en el uso de clínker



Eficiencia en la producción de cemento y hormigón



Emisiones remanentes

Reconocimientos y Certificaciones



Certificaciones SSIINDEX

Somos parte del Stakeholders Sustainability Index (SSIINDEX). Índice internacional que mide los aspectos ASG de sostenibilidad. En 2023 fuimos certificados en colaboradores, proveedores y clientes por los positivos resultados obtenidos.



Reconocimiento IDES

El índice de Desarrollo Sostenible (IDES) 2023 de SOFOFA, reconoció a Cementos Bío Bío por su destacada participación en este índice de Sostenibilidad.



Certificaciones ISO

Se mantienen las certificaciones de la trinorma (ISO 45001, 14001 y 9001) para todas las operaciones de cal en Chile y Argentina. Y además en la planta de cementos de Antofagasta. En tanto, la planta de Cal Antofagasta fue certificada bajo la Norma 50001 de eficiencia energética y se dio inicio a la implementación del Sistema de Gestión Energética (SGE) para las plantas de Cemento de Antofagasta y Teno y Planta Cal Copiapó.



Certificación APL La Negra

La planta Cbb de cemento y cal de Antofagasta obtuvo la certificación de APL de parte de Agencia de Sustentabilidad y Cambio Climático de CORFO.



Recertificamos modelo de prevención del delito

La recertificación tiene una vigencia de 2 años e implica el cumplimiento de todos los requisitos de la Ley 20.393 sobre responsabilidad penal de las empresas.



Declaración ambiental de producto (DAP) hormigones

Reflejamos la huella de CO₂ desde la obtención de materias primas hasta su transporte. La estimación de la huella de nuestros productos, se ha realizado utilizando las metodologías estandarizadas del Programa "Cement Sustainability Initiative" (CSI) impulsado por el Global Cement and Concrete Association (GCCA).

Buscamos la excelencia
en todo lo que hacemos
y eso nos ha hecho
merecedores
de una serie de
reconocimientos



A large, stylized white logo consisting of the letters 'Cbb'. The 'C' is a thick, rounded shape with a white circular cutout on its left side. The 'b's are also thick and rounded, with the second 'b' having a slightly different shape than the first.

Cbb

A smaller version of the 'Cbb' logo with the word 'Cementos' written in a smaller, sans-serif font directly below it.

Cbb
Cementos

A smaller version of the 'Cbb' logo with the words 'ReadyMix' written in a smaller, sans-serif font directly below it.

Cbb
ReadyMix

A smaller version of the 'Cbb' logo with the word 'Cales' written in a smaller, sans-serif font directly below it.

Cbb
Cales