



MaxiCret⁺

Solución de alta durabilidad

DESCRIPCIÓN

MaxiCret[®] es una solución de Cbb ReadyMix, altamente impermeable, que posee la capacidad de autoprotgerse ante la acción de los agentes agresivos externos, promoviendo el autosellado de las posibles fisuras que puedan aparecer en la estructura ayudando a una mayor durabilidad en el tiempo.

BENEFICIOS

- Reduce la permeabilidad del hormigón.
- Potencia, en presencia de agua, la capacidad de autosellado de fisuras y poros.
- El proceso de autosellado se mantiene en el tiempo.
- Posee una gran capacidad de resistir ambientes y agentes agresivos.
- Minimiza los costos de mantenimiento y reparación de estructuras.

PROPIEDADES

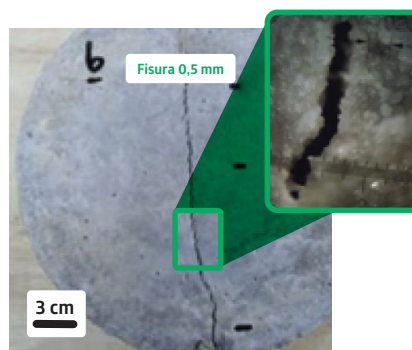
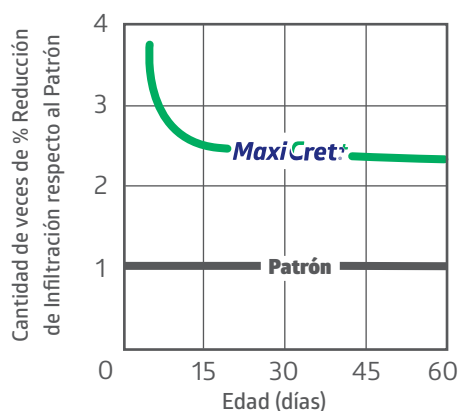
- Resistencias a compresión desde un grado G25.
- Disponible en tamaño máximo de árido de 20 mm.
- El asentamiento de cono disponible varía entre 10 y 12 cm, de acuerdo a los requerimientos de colocación de la obra.
- Gran potenciador, en forma permanente, del autosellado de sus poros y capilares incluyendo fisuras no activas de hasta 0,5 mm de calibre y/o ancho superficial.

Cbb ReadyMix en su constante búsqueda de soluciones innovadoras hacia nuestros clientes, ha optimizado MaxiCret®, confiriéndole propiedades como un hormigón altamente impermeable y potenciador del autosellado. Con una nueva fórmula, ha logrado aumentar hasta en más de 2 veces la reducción de infiltración de agua en fisuras con anchos superficiales de hasta 0,5 mm, respecto a su hormigón equivalente, disponiendo así de un producto robusto frente a los requerimientos de durabilidad.

USOS

Especial para obras expuestas a:

- Ambientes agresivos como lo es el agua de mar.
- Suelos con contenidos altos de sulfatos.
- Altos niveles de humedad (estanques).
- Requerimientos de durabilidad en general.



RECOMENDACIONES

Para el caso de la fisura que normalmente se producen por retracción del hormigón y/o condiciones de curado, y que no se desee que superen un ancho de 0,5 mm, se requiere evaluar si la cantidad de armadura es suficiente para lograrlo. Esta evaluación debiese ser solicitada al proyectista en forma previa a la ejecución del proyecto.

Para tener una mejor recepción de MaxiCret[®] en Obra, se deben considerar los siguientes puntos básicos:

SELLOS DE JUNTAS DE HORMIGONADOS

Todas las juntas de hormigonado que se produzcan en la obra deben ser materializadas empleando los productos adecuados (Water Stop), que permitan garantizar su estanqueidad.

CONDICIONES DE LOS MOLDAJES

Los moldajes deben ser estancos, para evitar la pérdida de lechada y que ello incida en la porosidad del elemento terminado o la generación de puntos de críticos o de posibles filtraciones.

RECEPCIÓN EN OBRA

- No se debe adicionar agua de forma descontrolada al hormigón, debido a las graves consecuencias que traería para su resistencia.
- Verificar y chequear que el camino de acceso a la obra tenga las condiciones mínimas y adecuadas para soportar el paso de camiones.
- Tener una buena planificación y organización de la obra que permita una rápida descarga y colocación del producto.
- Revisa el buen funcionamiento de equipos y sobre los moldes herramientas destinadas a la colocación del hormigón y personal disponible.

*Verificar la factibilidad de despacho en su zona con anticipación.

ASESORÍA TÉCNICA

Cbb ReadyMix, pionero en el mercado de hormigones premezclados, cuenta con un completo equipo de profesionales que le ayudarán a satisfacer todos los requerimientos acerca del uso y aplicación de nuestros productos, orientándolo en terreno a los sistemas constructivos y controles más adecuados para su obra.

